



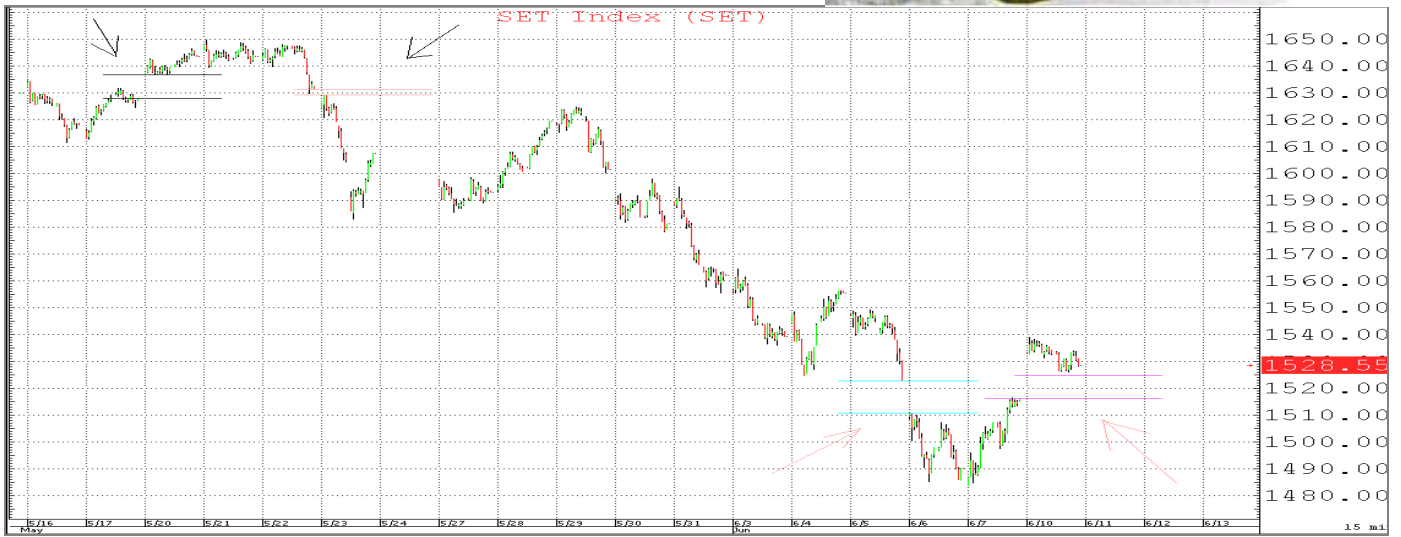
11 มิถุนายน 2556 *Fusion Analysis*

นักวิเคราะห์: กมลชัย พลอินทวงศ์  
 เลขทะเบียนนักวิเคราะห์: 18239  
 Tel. (662) 801 9100 ต่อ 9341  
 Kamolchai@trinitythai.com



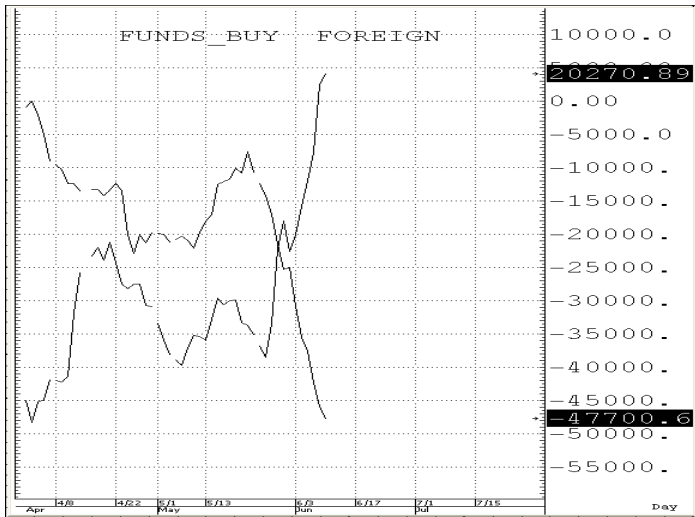
โอบ  
 เลี้ยว  
 กักขัง

**Market Sense**



**SET INDEX 1,528.55 Volume 39,169 ล้านบาท**

ดัชนีเปิด Gap กระโดดขึ้นมาทำ High ของวันแถว ๆ R ถัดไปที่ให้ไว้ที่ 1,539 (ดึงจาก low มาแล้ว 55 จุด)ก่อนจะโดน take profit ลงมาปิด คลอเคลียแถว ๆ DMA (5) แต่ก็ยังมีอาจยื่นปิดเหนือ EMA (10) ได้ จึงต้องคงภาพเชิงลบในช่วงสั้น ๆ ไว้ต่อจนกว่าจะสามารถกลับมาปิดเหนือ 1,546 ได้ใหม่เสียก่อน โดยมี s ล้วน ๆ ที่ถูกปรับขึ้นมาแถว ๆ Gap ที่ 1,520+/- 3 ก่อนส่วน S ถัดไปก็อยู่แถว ๆ แนวรับทางจิตวิทยา & FIB LEVEL ที่ 1,503+/- 3 โดย r ล้วน ๆ ก็อยู่ที่ Fib level ตรง 1,537+/- 3 ส่วน R ถัดไปก็อยู่แถว ๆ 1,550+/- 3 ซึ่งยังเห็นควรให้ทยอยขายทำรอบ ออกตัวมาก่อนเมื่อดัชนีขึ้นมาปะทะกับแนวต้านที่ให้เพื่อเก็บ Cash ไว้ซื้อกลับตอนอ่อนตัวกลับลงมาอีกะลอกหนึ่ง



บริษัทหลักทรัพย์ ทรินิตี้ จำกัด, 179 อาคารบางกอก ซิตี้ ทาวเวอร์ ชั้น 25-26, 29 ถนนสาทรใต้ เขตสาทร กรุงเทพฯ 10120 โทรศัพท์ 0-2801-9100 โทรสาร. 0-2343-9681

รายงานฉบับนี้จัดทำขึ้นโดยข้อมูลเท่าที่ปรากฏและเชื่อว่าเป็นที่น่าเชื่อถือได้แต่ไม่เป็นการยืนยันความถูกต้องและความสมบูรณ์ของข้อมูลนั้นๆ โดยบริษัทหลักทรัพย์ ทรินิตี้ จำกัด ผู้จัดทำขอสงวนสิทธิ์ในการเปลี่ยนแปลงความเห็นหรือประมาณการณต่างๆ ที่ปรากฏในรายงานฉบับนี้โดยไม่ต้องแจ้งล่วงหน้า รายงานฉบับนี้มิควรดูประสงค์เพื่อใช้ประกอบการตัดสินใจของนักลงทุน โดยไม่ได้เป็นการชี้นำหรือชักชวนให้ นักลงทุนทำการซื้อหรือขาย หลักทรัพย์ หรือตราสารทางการเงินใดๆ ที่ปรากฏในรายงาน



**SHORT-TERM TRADING**

<b>DRT</b>	<b>Trading buy</b>	<b>ปิด: 10.4</b>	<b>แนวรับ: 10.3-10.0</b>	<b>แนวต้าน: 10.9-11.2</b>
------------	--------------------	------------------	--------------------------	---------------------------

ราคาค่อย ๆ แกว่งตัวขึ้นมาในกรอบของ FIBONACCI CHANNEL ดังรูปอยู่รวมทั้ง Indicator ระยะสั้นและยาวก็ยังคงอยู่ในช่องสัญญาณเชิงบวกที่ทำให้ Trading ได้หากไม่ถอยหลุด S ที่ให้ลงมา



<b>DELTA</b>	<b>Trading buy</b>	<b>ปิด: 38.5</b>	<b>แนวรับ: 38.25-37.25</b>	<b>แนวต้าน: 40-41 R=43-44</b>
--------------	--------------------	------------------	----------------------------	-------------------------------

ราคาค่อย ๆ แกว่งตัวขึ้นมาในกรอบของ Uptrend channel ดังรูปอีกทั้ง Indicator ระยะสั้นก็ยังคงอยู่ในช่องสัญญาณเชิงบวกที่ทำให้ Trading ได้หากไม่ถอยหลุด S ที่ให้ลงมา



<b>BEAUTY</b>	<b>Trading buy</b>	<b>ปิด: 26.75</b>	<b>แนวรับ: 26.5-25.0</b>	<b>แนวต้าน: 28.0-29.5</b>
---------------	--------------------	-------------------	--------------------------	---------------------------

ราคาทะลุ Triangle pattern up with expanding volume โดยเฉพาะหากไม่หลุดแนวรับที่ 25.0 ลงมาให้ STOPLOSS ก็จะถูก OK ต่อรวมทั้ง Indicator ระยะสั้นและยาวก็ยังคงอยู่ในช่องสัญญาณเชิงบวกที่ทำให้ Trading ได้หากไม่ถอยหลุด S ที่ให้ลงมา



บริษัทหลักทรัพย์ ตรีเน็ต จำกัด, 179 อาคารบางกอก ซิตี้ ทาวเวอร์ ชั้น 25-26, 29 ถนนสาทรใต้ เขตสาทร กรุงเทพฯ 10120 โทรศัพท์ 0-2801-9100 โทรสาร. 0-2343-9681

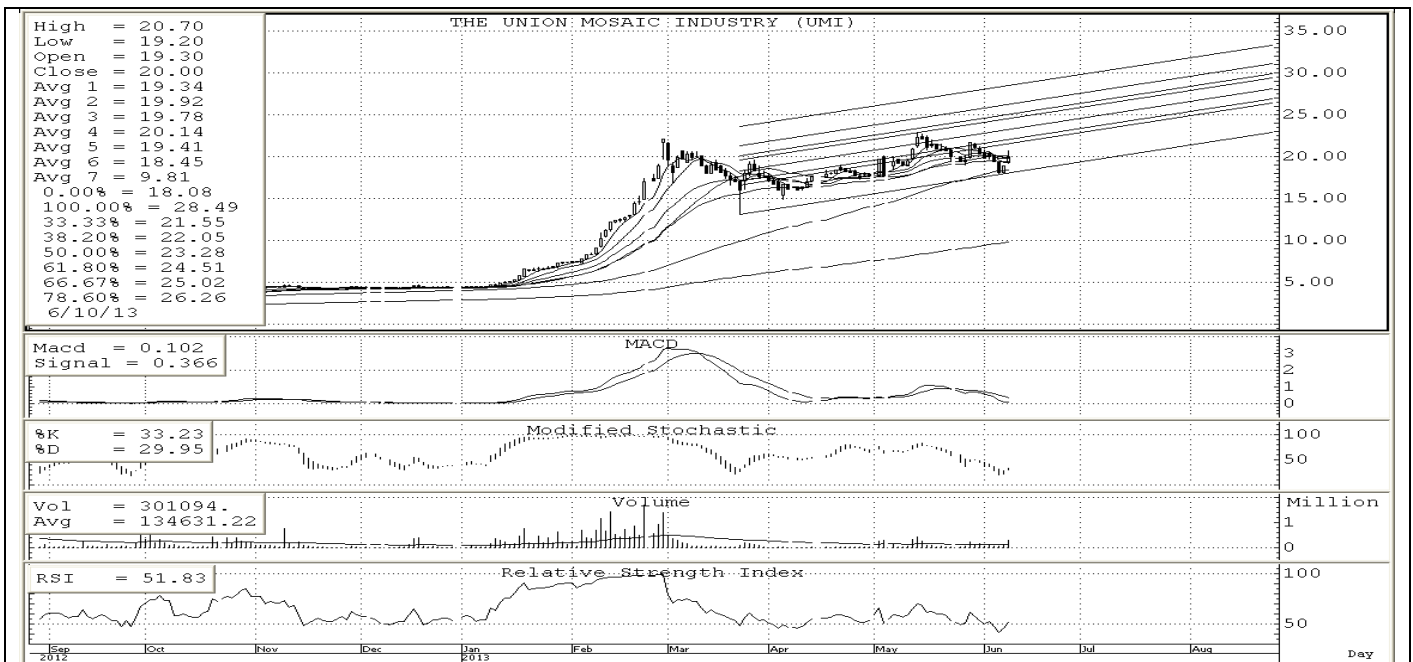
รายงานฉบับนี้จัดทำขึ้นโดยข้อมูลเท่าที่ปรากฏและเชื่อว่าเป็นที่น่าเชื่อถือได้แต่ไม่ถือเป็นการยืนยันความถูกต้องและความสมบูรณ์ของข้อมูลนั้นๆ โดยบริษัทหลักทรัพย์ ตรีเน็ต จำกัด ผู้จัดทำขอสงวนสิทธิ์ในการเปลี่ยนแปลงความเห็นหรือประมาณการณต่างๆ ที่ปรากฏในรายงานฉบับนี้โดยไม่ต้องแจ้งล่วงหน้า รายงานฉบับนี้มีวัตถุประสงค์เพื่อใช้ประกอบการตัดสินใจของนักลงทุน โดยไม่ได้เป็นการชี้นำหรือชักชวนให้ นักลงทุนทำการซื้อหรือขาย หลักทรัพย์ หรือตราสารทางการเงินใดๆ ที่ปรากฏในรายงาน



**หุ้นปล่อยขาย (จับตา)**



**KAMART** ราคากำลังพยายามตั้งฐานแถวๆ แนวรับของ EMA (200) ดังรูปโดยเฉพาะหากไม่หลุดแนวรับที่ 8.40 ลงมาให้ STOPLOSS ก็จะมีหวังอยู่ เพราะจะค่อยๆ เติง ขึ้นมา test แนวต้านในลำดับถัดไปที่ 10.0 +/- ได้โดยมีด่านสั้นๆ ที่ 9.5-9.6 ก่อน



**UMI** ราคาค่อยๆ แกว่งตัวขึ้นในกรอบของ Fibonacci level channel ดังรูปโดยเฉพาะหากไม่หลุดแนวรับที่ 19.2 ลงมาให้ STOPLOSS ก็จะมี OK ต่อ เพราะจะค่อยๆ ขึ้นมา test แนวต้านในลำดับถัดไปที่ 22.0-22.3 ได้โดยมีด่านสั้นๆ ที่ 20.6-21.0 ก่อน